

# ПРОЕКТ ЛЕСОВОССТАНОВЛЕНИЯ (искусственное лесовосстановление) на (весну, ) 2020 год

Лесничество: Мари-Турекское

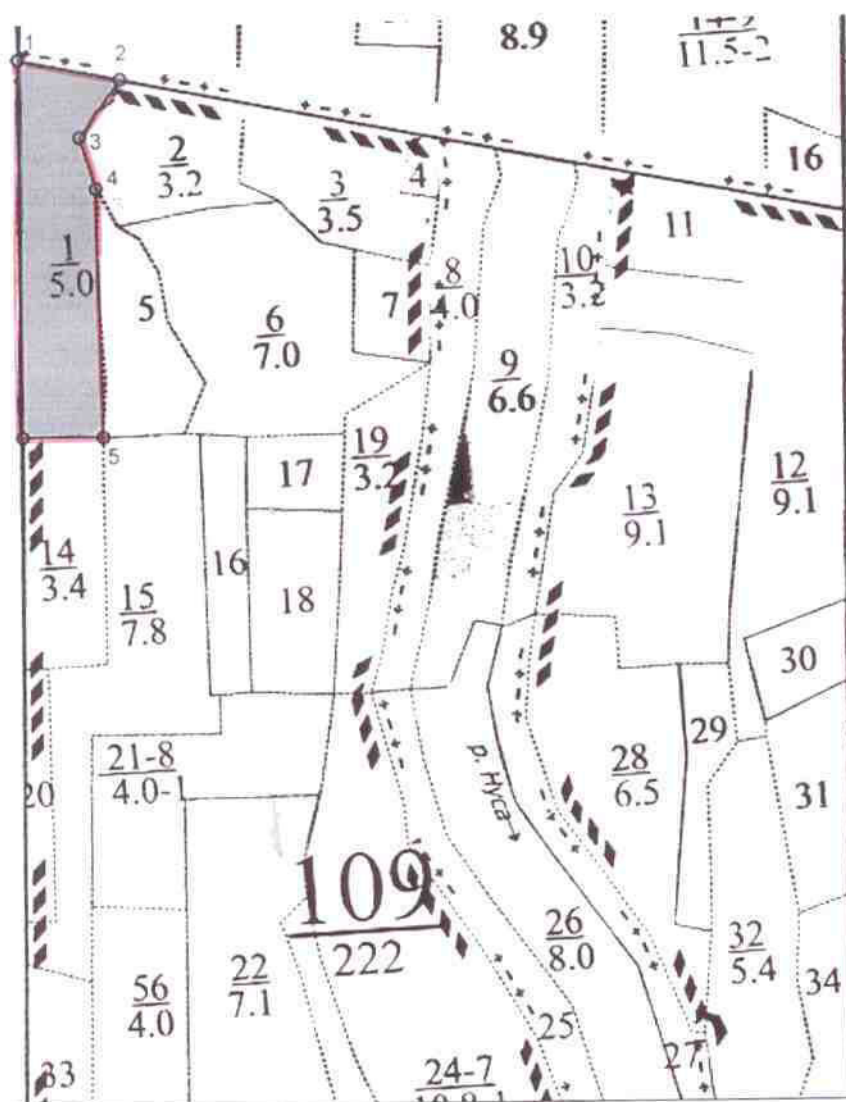
Участковое лесничество Ямбаторское лесной участок \_\_\_\_\_

Номер квартала 109, номер выдела 41. Площадь участка 5,0 га.

Целевое назначение лесов - эксплуатационные,  
главная порода Ель, сопутствующие породы \_\_\_\_\_.

Обоснование проектируемых мероприятий: отсутствие жизнеспособного подроста и молодняка  
главных лесных пород

План участка  
масштаб 1:10000



| №№№   | Направлени<br>е | Румбы   | Длина, м |
|-------|-----------------|---------|----------|
| 1 - 2 | СВ              | 90° 00' | 138.0    |
| 2 - 3 | ЮЗ              | 25° 00' | 93.0     |
| 3 - 4 | ЮВ              | 28° 00' | 70.0     |
| 4 - 5 | ЮВ              | 12° 00' | 324.0    |
| 5 - 6 | ЮЗ              | 79° 00' | 107.0    |
| 6 - 1 | СЗ              | 11° 00' | 493.0    |

Условные обозначения : - границы лесного участка

1. Категория лесокультурной площади: (гари, вырубки, прогалины, редины и др.) вырубка 2018  
года
2. Рельеф, механ.состав почвы, степень влажности : ровный, супесчаная, свежая
3. Напочвенный покров (важнейшие растения индикаторы, степень задернения почвы):  
брусника, черника, задернение низкое
4. Тип леса, тип лесорастительных условий: Елк, С2
5. Наличие естественного возобновления главных пород: -, тыс. шт.
6. Захламленность, мЗ          наличие пней 400 шт/га, средний диаметр         .
7. Зараженность почвы вредителями, вид, шт/га: -
8. Сроки и виды подготовки площади, применяемые машины и орудия – сентябрь-октябрь  
2019 года, тр-т ГДТ-55+плуг ПЛ-1
9. Способы и время обработки почвы: механизированная, бороздами шириной 0,7 м., глубина  
обработки почвы 0,12 м, трактор ГДТ-55+плуг ПЛ-1,
10. Размещение и размеры площадок, террас, полос, борозд на площади и их направление  
расстояние между бороздами 4 м.
11. Метод и способ создания культур (посадка сеянцами, саженцами, посев рядовой,  
комбинированный, ручной, механизированный)
12. Количество посадочных мест на 1 га, тыс.шт: 3,6
13. Размещение посадочных мест: между рядами 4 м, в рядах 0,7 м.
14. Схема смешения пород: Е-Е-Е-Е
15. Потребность в посадочном материале на 1 га - 3600 шт.
16. Характеристика посадочного материала по породам: возраст, происхождение, селекционная  
категория, качество семян, номер сертификата: 2-х летние сеянцы ели, удостоверение  
№ 12/00717 от 06.02.2019 г. Паспорт № 13 от 27.01.2015 г. класс качества- первый. Категория -  
нормальные
17. Виды и способы ухода, их кратность (агротехнический, лесоводственный уходы,  
дополнение и др):  
1-й год: 2 кратный агротехнический уход (дополнение при необходимости).  
2-й год: 2 кратный агротехнический уход (дополнение при необходимости).  
3-й год: 1 кратный агротехнический уход.  
4-й год:         .  
5-й год: 1 кратный лесоводственный уход.  
6-й год: 1 кратный лесоводственный уход.  
7-й год:         .
18. Противопожарные мероприятия: опашка минерализованной полосой по периметру участка
19. Показатели оценки восстанавливаемых лесов для признания работ по лесовосстановлению  
завершенными (возраст, состав пород, средняя высота и др.): количество жизнеспособного  
подроста главной породы (ель) 2,0 тыс.шт./га, возраст 7 лет, высота 1,0 м.
20. Безопасные способы выполнения работ: соблюдение правил ТБ и ОТ.

Составил: Инженер по ЛСР ООО «Ямбатр» Романов Романов Н.Н.